

Toyota Handhubwagen

Die BT Lifter-Baureihe



BT Lifter L-Serie

LANGLEBIGE HANDHUBWAGEN



Vielseitige, langlebige Geräte für den täglichen Gebrauch

TRAGFÄHIGKEIT: 0,75 BIS 3,0 t

HUBHÖHE: 38 BIS 90 MM

S. 4-7

BT Pro Lifter L-Serie

LEICHTGÄNGIGE HANDHUBWAGEN



Handhubwagen mit mechanischer Anfahrhilfe oder Elektroantrieb

TRAGFÄHIGKEIT: 1,0 BIS 2,3 t

HUBHÖHE: 85 MM

S. 8-11

BT Lifter H-Serie

HOCHHUB-HANDHUBWAGEN



Scherenhubwagen als höhenverstellbarer, mobiler Arbeitsplatz oder für die Kommissionierung

TRAGFÄHIGKEIT: 1,0 t

HUBHÖHE: 800 MM

S. 12–15

BT Lifter S-Serie

HANDSTAPLER



Handstapler für einfache Stapelarbeiten und den Einsatz auf beengtem Raum

TRAGFÄHIGKEIT: 0,8 t

HUBHÖHE: 1600 MM

S. 16–19



TOYOTA BT LIFTER

L-SERIE

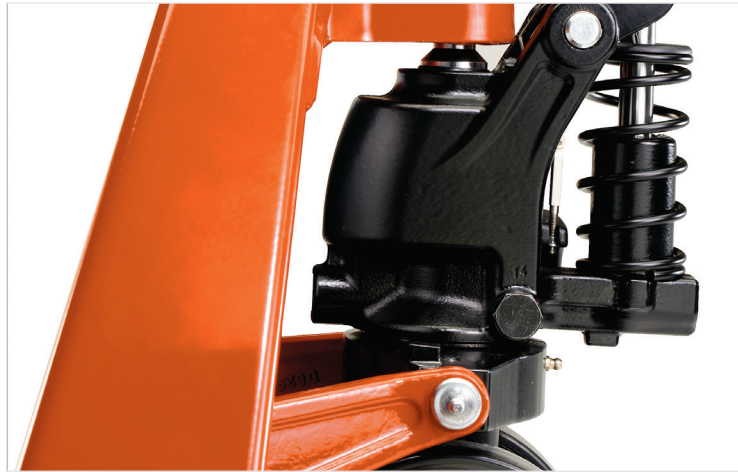
Die Modelle der BT Lifter L-Serie sind speziell für den sicheren, zuverlässigen Gebrauch über einen besonders langen Zeitraum konzipiert und minimieren somit Ihre Lebenszykluskosten. Das belegen auch sorgfältig überwachte Langzeittests zur Lebensdauer des BT Lifter: Er bewältigt bis zu fünfmal so viele Arbeitsspiele wie andere Handhubwagen – und muss folglich deutlich seltener ersetzt werden.

SPEZIFIKATIONEN

Tragfähigkeit: 0,75/1,0/2,0/2,3/3,0 t bei Lastschwerpunkt 600 mm

Optional verfügbar: 





Stabil und einstellbar: Ventilstange und zwei Kugellager.



Robuste robotergeschweißte Deichsel.



Edelstahl-Ausführung LHM200ST für korrosive Umgebungen.



Wiegen der Last beim Transport erhöht die Produktivität.

● Standard ○ Option

Ausstattungsmerkmale

	Sicherheit	Zuverlässigkeit	Produktivität	Fahrkomfort	BT Lifter LHM230	BT Lifter LHM230S1	BT Lifter LHM300	BT Lifter LHM200ST	BT Lifter LHM230G	BT Lifter LHM230WI	BT Lifter LHM200SC	BT Lifter LHM075H	BT Lifter LHM100UL	BT Lifter LHM200Z	BT Lifter LHM230U	BT Lifter LHM100ULF
Tandemgabelrollen					○	●	●	○	○	○	○	○	●	○	○	○
Verschiedene Chassisbreiten					●	●	●	●	●	●	●	●	●	●	●	●
Verschiedene Gabellängen					●	●	●	●	●	●	●	●	●	●	●	●
Verschiedene Radtypen wählbar					●	●	●	●	●	●	●	●	●	●	●	●
Kletterrollen 1					●	●	●	●	●	●	●	●	●	●	●	●
Lastschutzgitter					○							○	○	○	○	○
Ausführung mit Überlastventil					○	○	●				○	○	○	○	○	○
Quicklift					○	○					●	○	○	○	○	○
Stanzmarkierungen an der Gabel ²					●	●			●	●						●

Eigenschaften der Fahrerumgebung

Stützrollen					○										○	○
Waage mit optionalem Drucker											●					

Bedienelemente und Kontrollanzeigen

180°-Lenkung					●	●	●	●	●	●	●	●	●	●	●	●
Feinfühliges Gabelabsenkung					●	●	●	●	●	●	●	●	●	●	●	●
Parksperr					○								○	○	○	○
Handbremse					○	○					○	○	○	○	○	○
Fußbremse					○	○					○	○	○	○	○	○
Stift- und Schreibablage					○	○	○	○	○	○	○	○	○	○	○	○
Stellrahmen im LKW					○	○	○	○	○	○	○	○	○	○	○	○

Wartungsmerkmale

Schmiernippel					●	●	●	●	●	●	●	●	●	●	●	●
---------------	--	--	--	--	---	---	---	---	---	---	---	---	---	---	---	---

Besonderheiten beim Batteriewechsel

Batteriewechsel-Ausrüstung											●	●				
Batterieentladeanzeige											●	●				

Sonderausführungen

Kühlhaus-Öl					○	○	●	○			○	○	○	○	○	○
Feuchtraum-Ausführung					○										○	
Handhabung von Rundmaterial					○										○	
Schleppzug-/Fördererausführung ³					●											●

Modellmatrix

	BT Lifter LHM230S1	BT Lifter LHM300	BT Lifter LHM200ST	BT Lifter LHM230G	BT Lifter LHM230WI	BT Lifter LHM200SC	BT Lifter LHM075H	BT Lifter LHM100UL	BT Lifter LHM200Z	BT Lifter LHM230U	BT Lifter LHM100ULF
Geräuscharm	●										
Schwerlast (3,0 t)		●									
Edelstahl			●								
Galvanisiert				●							
Gewichtsanzeige					●						
Waage						●					
Halbpaletten							●				
Niedrigprofil: Gabelhöhe 35 mm								●			
Niedrigprofil: Gabelhöhe 55 mm									●		
Niedrigprofil: Gabelhöhe 65 mm										●	
Niedrigprofil: Gabelhöhe 75 mm											●
Niedrigprofil mit Einfachgabel											●

¹ Standard bei Einfach-Gabelrollen

² Für Queraufnahme von Paletten. Standard bei Gabellänge 1.150 mm

³ Spezialausführung

Lebenslange Garantie

Nehmen Sie uns beim Wort: Der BT Lifter LHM230 bietet eine lebenslange Funktionsgarantie (99 Jahre) auf den Rahmen.

Konsequente Zuverlässigkeit

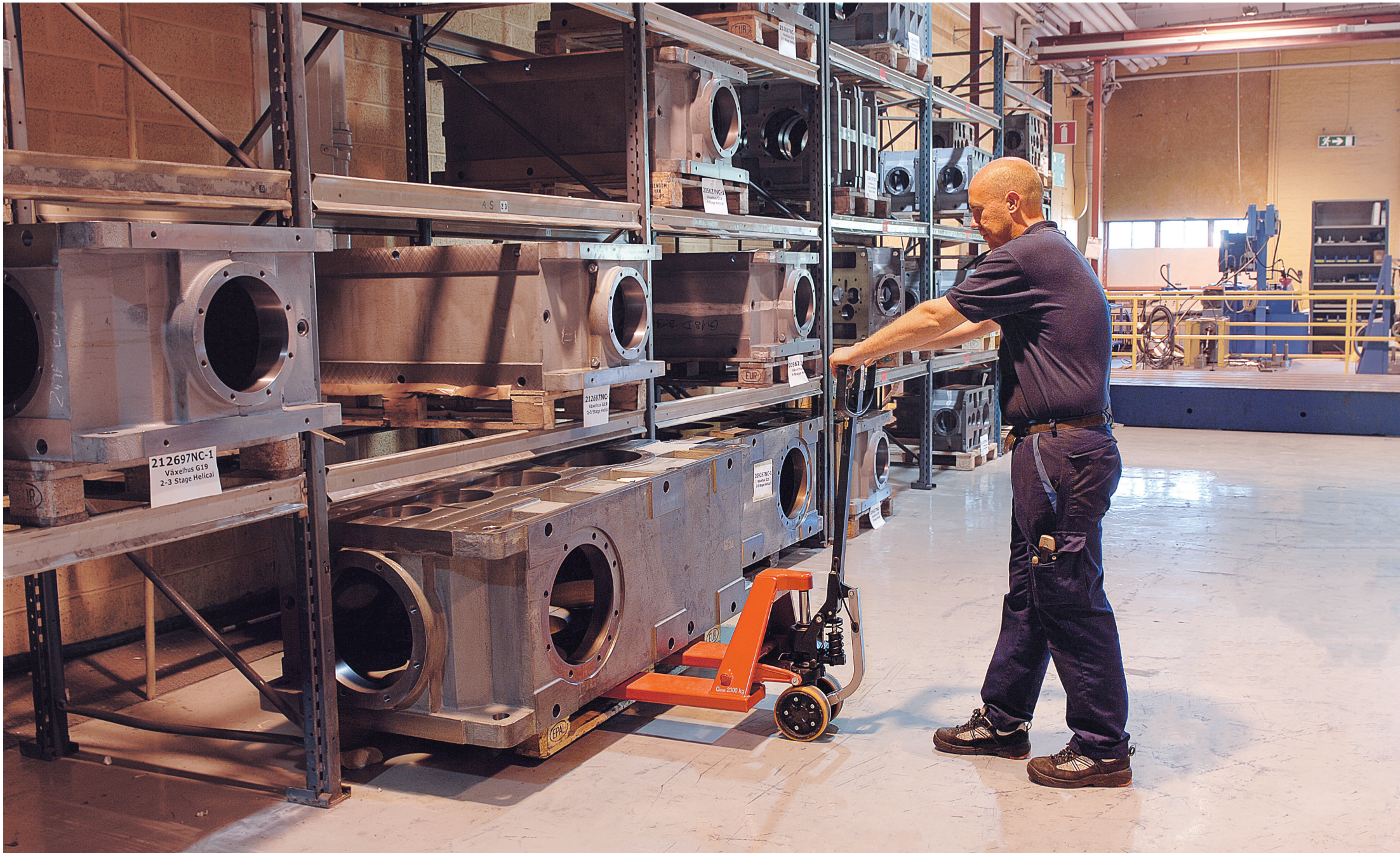
Bis zu zwölf Schmiernippel, robuste Druckstangen und ein robotergeschweißter Rahmen machen den BT Lifter besonders langlebig.

Feinfühliges Gabelabsenkung

Edelstahlventile sorgen für ein sanftes Absenken der Gabel und damit für eine lange Lebensdauer ohne Störungen. Dieses System trägt den Namen „BT Lowering Control“.

Zuverlässigkeit dank TPS

Wie alle Toyota Flurförderzeuge entstehen auch BT Lifter-Hubwagen nach dem Toyota Produktionssystem, das für ein Höchstmaß an Qualität, Langlebigkeit und Zuverlässigkeit sorgt.



TOYOTA BT PRO LIFTER

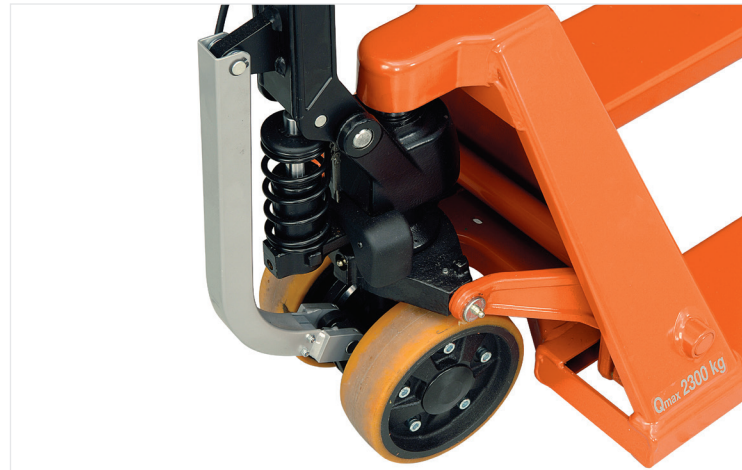
L-SERIE

Die BT Pro Lifter-Modelle bieten eine deutliche Arbeitserleichterung beim Transport schwerer Lasten. Das Modell LHM230P ist speziell so konstruiert, dass der Kraftaufwand beim Anfahren mit schweren Lasten um 67 % sinkt. Das Modell LHT100 verfügt dagegen über einen Motor als Antrieb für den Horizontaltransport.

SPEZIFIKATIONEN

Tragfähigkeit: 1,0/2,3 t bei Lastschwerpunkt 600 mm





Kraftübertragung von der Deichsel des BT Pro Lifter auf die Räder, um das Gerät in Bewegung zu setzen.



Aktivierung dieser Funktion per Hebel an der Deichsel.



Motor und Batterie des LHT100 sind so kompakt, dass das Gerät so wendig ist wie ein BT Lifter-Standardmodell.

● Standard ○ Option

Ausstattungsmerkmale

	Sicherheit	Zuverlässigkeit	Produktivität	Fahrkomfort	BT Pro Lifter LHM230P	BT Pro Lifter LHT100
Automatische Parkbremse	●					●
Tandemgabelrollen					○	○
Verschiedene Chassisbreiten			●		●	●
Verschiedene Gabellängen			●		●	●
Verschiedene Radtypen wählbar		●			●	●
Kletterrollen ¹				●	●	●
Elektronisches Bremssystem	●	●			●	●
Elektronische Geschwindigkeitsregelung	●	●			●	●
Laststütze					○	
Ausführung mit Überlastventil	●	●			●	●
Quicklift					○	
Stanzmarkierungen an der Gabel ²	●	●			●	●

Eigenschaften der Fahrerumgebung

	Sicherheit	Zuverlässigkeit	Produktivität	Fahrkomfort	BT Pro Lifter LHM230P	BT Pro Lifter LHT100
Fußschutz	●					●
Stützrollen					○	

Bedienelemente und Kontrollanzeigen

	Sicherheit	Zuverlässigkeit	Produktivität	Fahrkomfort	BT Pro Lifter LHM230P	BT Pro Lifter LHT100
180° -Lenkung				●	●	●
Feinfühlige Gabelabsenkung	●	●			●	●
Elektronische Fingertipp-Tasten			●	●	●	●
Sicherheitsauffahrschalter					●	●
Notausschalter	●				●	●
Parkbremse	●				●	●
Stift- und Schreibablage					○	○
Stellrahmen im LKW					○	○

Wartungsmerkmale

	Sicherheit	Zuverlässigkeit	Produktivität	Fahrkomfort	BT Pro Lifter LHM230P	BT Pro Lifter LHT100
Schmiernippel		●			●	●

Besonderheiten beim Batteriewechsel

	Sicherheit	Zuverlässigkeit	Produktivität	Fahrkomfort	BT Pro Lifter LHM230P	BT Pro Lifter LHT100
Batterieentladeanzeige		●	●		●	●
Integriertes Ladegerät				●	●	●

Sonderausführungen

	Sicherheit	Zuverlässigkeit	Produktivität	Fahrkomfort	BT Pro Lifter LHM230P	BT Pro Lifter LHT100
Handhabung von Rundmaterial					○	

¹ Standard bei Einfach-Gabelrollen

² Für Queraufnahme von Paletten. Standard bei Gabellänge 1.150 mm

Der langlebige Handhubwagen

Wie alle BT Lifter-Modelle ist auch der Pro Lifter für langfristig sicheren, zuverlässigen Gebrauch konzipiert. Das belegen auch sorgfältig überwachte Langzeittests zur Lebensdauer des BT Lifter: Er bewältigt bis zu fünfmal so viele Arbeitsspiele wie andere Handhubwagen – und muss folglich deutlich seltener ersetzt werden.

Patentiertes Design

Legen Sie einfach einen Hebel um, und der Lenkarm Ihres BT Pro Lifter LHM230P überträgt Kraft auf die Räder, um sie in Bewegung zu setzen. Mit diesem einzigartigen, patentierten Design lassen sich schwere Lasten besser über Übergänge im Boden ziehen oder in beengten Umgebungen in Bewegung setzen.

Quicklift als Standard

BT Pro Lifter-Modelle sind standardmäßig mit BT Quicklift ausgestattet. Dank dieser Schnellhubhydraulik reichen zwei Pumpbewegungen, um eine Last bis 150 kg anzuheben.

Zuverlässigkeit dank TPS

Wie alle Toyota Flurförderzeuge entstehen auch BT Lifter-Hubwagen nach dem Toyota Produktionssystem, das für ein Höchstmaß an Qualität, Langlebigkeit und Zuverlässigkeit sorgt.



TOYOTA BT LIFTER

H-SERIE

Die BT High Lifter-Modelle erreichen eine Hubhöhe von 80 cm. Dies ist vorteilhaft zum schnellen und einfachen Materialtransport und ermöglicht gleichzeitig ein ergonomisches Aufnehmen und Umsetzen der Last. Außerdem kann das Gerät so als höhenverstellbarer, mobiler Arbeitsplatz genutzt werden.

SPEZIFIKATIONEN

Tragfähigkeit: 1,0 t bei Lastschwerpunkt 600 mm

Maximale Hubhöhe: 800 mm

Optional verfügbar: ❄️





Komfortabler Handgriff.



Hubhydraulik.



Batterieanzeige (HHL100).

● Standard ○ Option

	Sicherheit	Zuverlässigkeit	Produktivität	Fahrkomfort	BT Lifter HHL100	BT Lifter HHL100PH	BT Lifter HHL100I	BT Lifter HHL100I
Automatische Höhenverstellung	●						●	○
Verschiedene Chassisbreiten					●	●	●	●
Verschiedene Gabellängen					●	●	●	●
Ausführung mit Überlastventil	●	●			●	●		
Quicklift					●	●	●	

Ausstattungsmerkmale

Automatische Höhenverstellung	●						●	○
Verschiedene Chassisbreiten					●	●	●	●
Verschiedene Gabellängen					●	●	●	●
Ausführung mit Überlastventil	●	●			●	●		
Quicklift					●	●	●	

Bedienelemente und Kontrollanzeigen

180° -Lenkung				●	●			
Feinfühlige Gabelabsenkung	●			●	●			
Elektronische Fingertipp-Tasten			●	●	●	●	●	
Handbremse	●				○	○	○	
Parkbremse	●				○	○		
Stift- und Schreibablage			●	●	○	○	○	○
Stellrahmen im LKW			●	●	○	○	○	○

Wartungsmerkmale

Schmiernippel		●			●	●	●	●
---------------	--	---	--	--	---	---	---	---

Besonderheiten beim Batteriewechsel

Integriertes Ladegerät			●	●	●	●	●	
------------------------	--	--	---	---	---	---	---	--

Sonderausführungen

Kühlhaus-Öl		●					●	●
INOX-Ausführung		●					●	●

Bedienelemente und Kontrollanzeigen

Elektrohub					●			
Elektrohub mit automatischer Höhenverstellung						●		
Edelstahl							●	
Edelstahlausführung mit Elektrohub								●

Ein Scherenhubwagen für jeden Einsatzzweck

Diese Reihe ist mit manuellem oder elektrischem Hub bzw. in Edelstahl-Ausführung erhältlich. Mit Elektrohub lässt sich die Gabel besonders leicht heben und die Edelstahlausführung eignet sich für korrosive Umgebungen und Anwendungen, bei denen hohe Ansprüche an die Hygiene gestellt werden.

Automatische Höhenverstellung

Bei dieser Option der Elektrohub-Modelle wird die Höhe der Lastoberkante mittels einer Fotozelle überwacht. Beim Aufnehmen und Absetzen der Last wird die Gabel automatisch auf eine für den Bediener angenehme Höhe gebracht.

Quicklift standardmäßig

BT High Lifter-Modelle sind standardmäßig mit BT Quicklift ausgestattet. Dank dieser Schnellhubhydraulik reichen zwei Pumpbewegungen, um eine Last bis 150 kg für den Horizontaltransport anzuheben.

Zuverlässigkeit dank TPS

Wie alle Toyota Flurförderzeuge entstehen auch BT Lifter-Hubwagen nach dem Toyota Produktionssystem, das für ein Höchstmaß an Qualität, Langlebigkeit und Zuverlässigkeit sorgt.



TOYOTA BT LIFTER

S-SERIE

Mit 1,6 m Hubhöhe ist die BT Lifter S-Serie ein einfacher, praktischer Handstapler für leichte Einsätze zum Ein- und Auslagern in Regalen.

SPEZIFIKATIONEN

Tragfähigkeit: 0,8 t bei Lastschwerpunkt 600 mm

Maximale Hubhöhe: 1,6 m





Manuelle Ausführung SHM080



Elektrische Ausführung SHL080

Siehe auch: BT Staxio-Baureihe



- Standard ° Option

Ausstattungsmerkmale

	Sicherheit	Zuverlässigkeit	Produktivität	Fahrkomfort	BT Lifter SHL080	BT Lifter SHL080
Verschiedene Chassisbreiten					●	●
Quicklift					●	

Eigenschaften der Fahrerumgebung

	Sicherheit	Zuverlässigkeit	Produktivität	Fahrkomfort	BT Lifter SHL080	BT Lifter SHL080
Fußschutz	■				●	●

Bedienelemente und Kontrollanzeigen

	Sicherheit	Zuverlässigkeit	Produktivität	Fahrkomfort	BT Lifter SHL080	BT Lifter SHL080
Notausschalter		■				●
Parkbremse		■			●	●
Stift- und Schreibablage			■		○	

Ausführung mit Elektrohub
 Das Modell SHL080 bietet zur Arbeiterleichterung einen Elektrohub.

Zuverlässigkeit dank TPS
 Wie alle Toyota Flurförderzeuge entstehen auch BT Lifter-Hubwagen nach dem Toyota Produktionssystem, das für ein Höchstmaß an Qualität, Langlebigkeit und Zuverlässigkeit sorgt.

Toyota Material Handling in Europa

Umfassende Abdeckung

Das Netzwerk von Toyota Material Handling erstreckt sich über mehr als 30 europäische Länder, in denen insgesamt mehr als 4.500 Service-Techniker für Sie unterwegs sind.

Immer vor Ort dank globaler Unterstützung

Für Kunden in ganz Europa sind wir mit unserem großen Servicenetz immer vor Ort erreichbar – und Sie profitieren von der Stabilität und den Ressourcen eines „Global Player“.

Made in Europe

Mehr als 90 % der von uns verkauften Geräte werden in unseren Produktionsstätten in Schweden, Frankreich und Italien nach den Qualitätsvorgaben des Toyota Produktionssystems gefertigt. In der europäischen Fertigung beschäftigen wir mehr als 3.000 Mitarbeiter und arbeiten mit mehr als 300 europäischen Zulieferern zusammen.

Ungefähr 15 % der in Europa gefertigten Produkte werden exportiert.

