

Toyota Elektro-Hochhubwagen

Die BT Staxio Baureihe



BT Staxio W-Serie

MITGÄNGER-HOCHHUBWAGEN



Kompakte Mitgänger-Hochhubwagen für den Einsatz auf engem Raum oder zur Mitnahme im LKW

TRAGFÄHIGKEITEN VON 0,8 BIS 2,0 T

HUBHÖHEN BIS 6,0 M

SEITE 4-14

BT Staxio P-Serie

HOCHHUBWAGEN MIT FAHRERPLATTFORM



Kompakte, wendige Hochhubwagen mit mehreren Plattformoptionen für den schnellen Warentransport

TRAGFÄHIGKEIT: 1,2 BIS 2,0 T

HUBHÖHEN BIS 6,0 M

SEITE 15-17

BT Staxio S-Serie

HOCHHUBWAGEN MIT FAHRERSTAND



Vollverkleideter Fahrerstand mit Bedienerposition quer zur Fahrtrichtung für die Arbeit auf engem Raum

TRAGFÄHIGKEIT: 1,35 BIS 1,6 T

HUBHÖHEN BIS 6,3 M

SEITE 18-19

BT Staxio R-Serie

HOCHHUBWAGEN MIT FAHRERSITZ



Für intensive Einsätze beim Ein- und Auslagern

TRAGFÄHIGKEIT: 1,35 BIS 1,6 T

HUBHÖHEN BIS 6,3 M

SEITE 20-21



TOYOTA BT STAXIO

W-SERIE

Die BT Staxio HWE-Modelle sind leicht genug für die Arbeit in Zwischengeschossen und eignen sich für Einsätze geringer Intensität in hochfrequentierten Bereichen, wie dem Einzelhandel und Krankenhäusern.

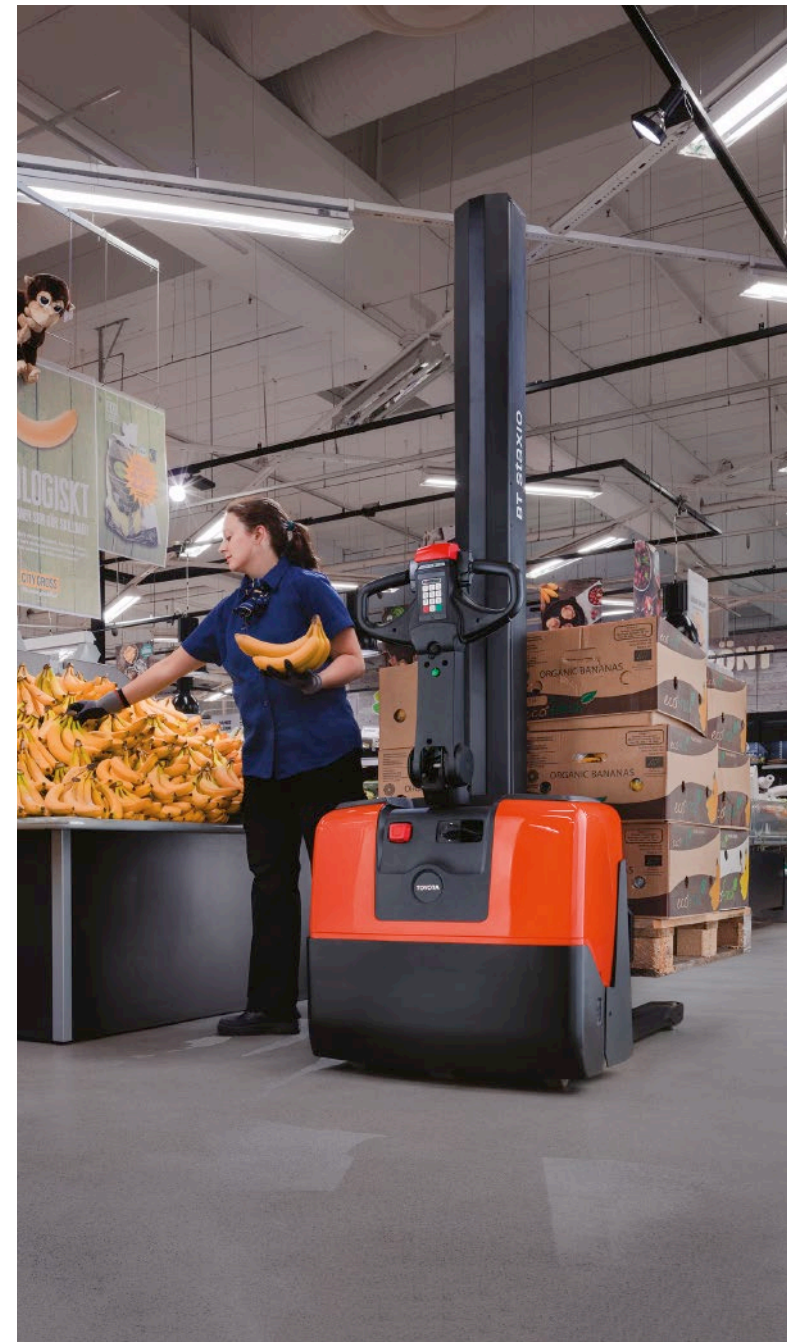
EIGENSCHAFTEN

Tragfähigkeit: 1,0 t bei Lastschwerpunkt 600 mm

Maximale Hubhöhe: 2,0 m

Maximale Batteriekapazität: 63 Ah

Optional: I_Site





Eingebautes Ladegerät



Einfacher Zugang für effizienten Service und wartungsfreie Batterien



Modell HWE100S mit verstellbaren Stützarmen zur Beförderung von Ladungsträgern unterschiedlicher Größe



Sicht auf die Gabelspitzen

● Standard ○ Option

Ausstattungsmerkmale

	Sicherheit	Zuverlässigkeit	Produktivität	Fahrerkomfort	BT Staxio HWE100	BT Staxio HWE100S
Maß über die Gabeln einstellbar					○	○
Automatische Höhenverstellung	■				○	○
Automatische Parkbremse				■	●	●
Elektronisches Bremssystem	■	■			●	●
Elektr. Geschwindigkeitsregelung	■				●	●
Federnd aufgehängte Stützräder mit Dämpfung		■	■	■	●	●
Federnd aufgehängtes Antriebsrad						●

Bedienelemente und Kontrollanzeigen

	Sicherheit	Zuverlässigkeit	Produktivität	Fahrerkomfort	BT Staxio HWE100	BT Staxio HWE100S
180°-Lenkung				■	●	●
Elektronische Finger-Tipp-Tasten	■				●	●
Sicherheitsauffahrschalter					●	●
Notausschalter	■				●	●
Betriebsstundenzähler					○	○
Parkbremse	■				●	●
Deichsellenkung	■			■	●	●

● Standard ○ Option

Fahrerplatz

	Sicherheit	Zuverlässigkeit	Produktivität	Fahrerkomfort	BT Staxio HWE100	BT Staxio HWE100S
Ablagefächer				■	●	●

Wartungsmerkmale

	Sicherheit	Zuverlässigkeit	Produktivität	Fahrerkomfort	BT Staxio HWE100	BT Staxio HWE100S
Einfacher Wartungszugang		■	■		●	●
Fehlerdiagnose			■		●	●
Schmiernippel		■			●	●

Batterie Optionen

	Sicherheit	Zuverlässigkeit	Produktivität	Fahrerkomfort	BT Staxio HWE100	BT Staxio HWE100S
Batterieentladeanzeige			■		○	○
Integriertes Ladegerät			■	■	●	●

Sicherheit umfasst alle Ausstattungsdetails, die zur Sicherheit des Bedieners und der Umgebung des Gerätes beitragen.

Zuverlässigkeit umfasst alle Ausstattungsdetails, die dafür sorgen, dass die Geräte auch unter härtesten Einsatzbedingungen langlebig, wartungsarm und dadurch maximal einsatzbereit sind.

Produktivität umfasst alle Ausstattungsdetails, die den Bediener und das Management darin unterstützen, die Geräte so effizient wie möglich einzusetzen.

Fahrerkomfort umfasst alle Ausstattungsdetails, die dem Bediener größtmögliche Ergonomie und gesteigerten Komfort am Arbeitsplatz bieten.

Revolutionärer AC Motor

Der revolutionäre AC Motor des HWE Modells ist wartungsarm, langlebig und leistungsstark. Zudem kann er einen geringen Energieverbrauch vorweisen.

Fahrerkomfort

Für einen optimalen Fahrerkomfort und eine intuitive Bedienung bietet der HWE100 eine Vielzahl programmierbarer Fahrparameter. Optional ist eine automatische Höhenverstellung möglich. Hierbei wird die Höhe der Lastoberkante mittels einer Fotozelle überwacht und ermöglicht so rückenfreundliches Arbeiten.

Sichere Bedienung mit I_Site

Um einen sicheren und effizienten Materialumschlag zu gewährleisten, ist die BT Staxio W-Serie mit dem Flottenmanagement System I_Site kompatibel. Dieses kontrolliert zum Beispiel die Fahrerautorisierung durch einen PIN Code, die Benutzung der Maschine und erkennt Kollisionen.

Wenn es eng wird: Kriechgang bei aufrechter Deichsel „Click-2-Creep“

Eine hochpräzise Positionierung der Last ist mit der BT Staxio W-Serie ein Kinderspiel: Nur den Fahrt- und Richtungshebel doppelt antippen, schon wechselt die Rangierfunktion „Click-2-Creep“ in den Kriechgang für eine besonders feinfühligere Steuerung in beengten Räumen.

5-Punkt-Chassis

Die BT Staxio W-Serie ist mit fünf Rollen ausgestattet – ein exklusives Ausstattungsmerkmal von Toyota. Das 5-Punkt-Chassis verleiht dem Gerät hohe Stabilität und Kontrollierbarkeit.

Zuverlässigkeit dank TPS

Wie alle Toyota Flurförderzeuge werden auch BT Staxio Hochhubwagen nach dem Toyota Produktionssystem gefertigt und stehen so für ein Höchstmaß an Qualität, Langlebigkeit und Zuverlässigkeit.



TOYOTA BT STAXIO

W-SERIE

Mit der BT Staxio W-Serie kann der Bediener seine Arbeit einfach und sicher erledigen. Die zuverlässigen Allround-Geräte werden nicht nur in Lagerhäusern eingesetzt, sondern auch im Einzelhandel, wo Sicherheit und Wendigkeit besonders wichtige Kriterien sind. Die Serie bietet auch Modelle und Ausführungen für das Handling schwerer Lasten in hohen Regalanlagen.

EIGENSCHAFTEN

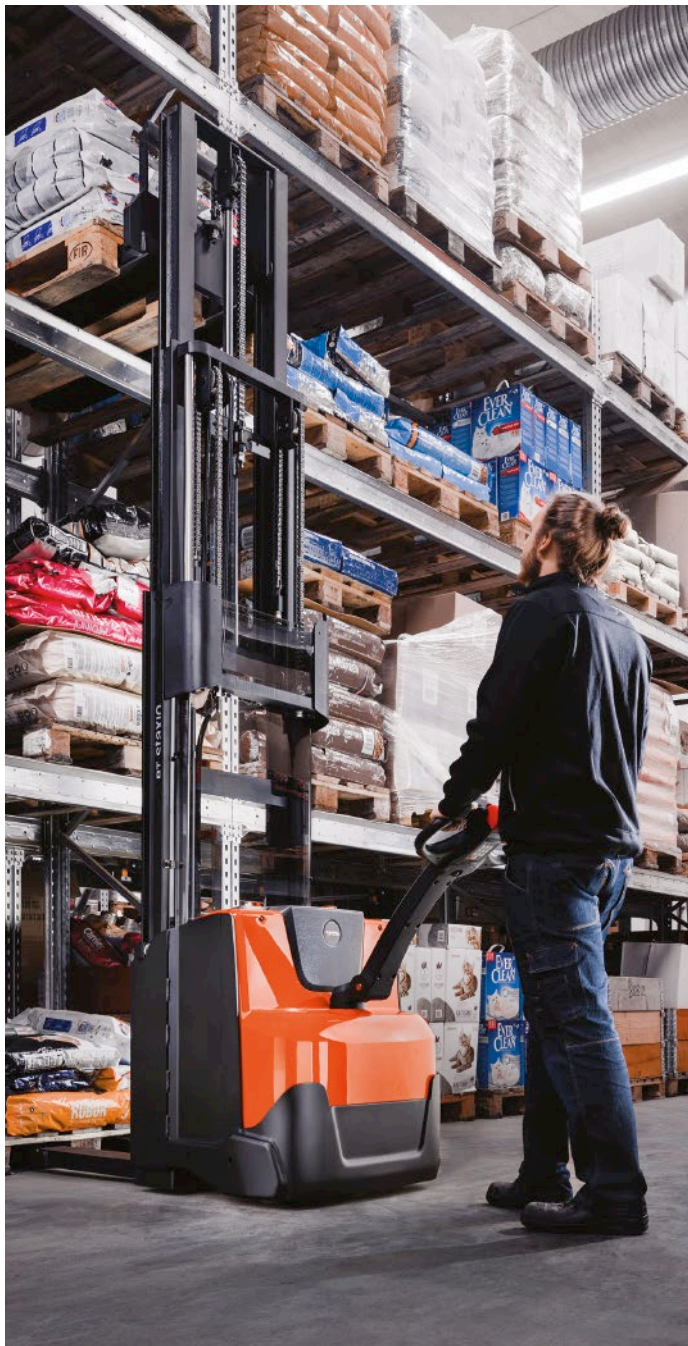
Tragfähigkeiten: 0,8/ 1,0/ 1,2/ 1,4/ 1,45/ 1,6/ 2,0 t bei Lastschwerpunkt 600 mm

Maximale Hubhöhe: 5,4 m

Maximale Batteriekapazität: 500 Ah

Optional: **I_Site** **LI-ION**  

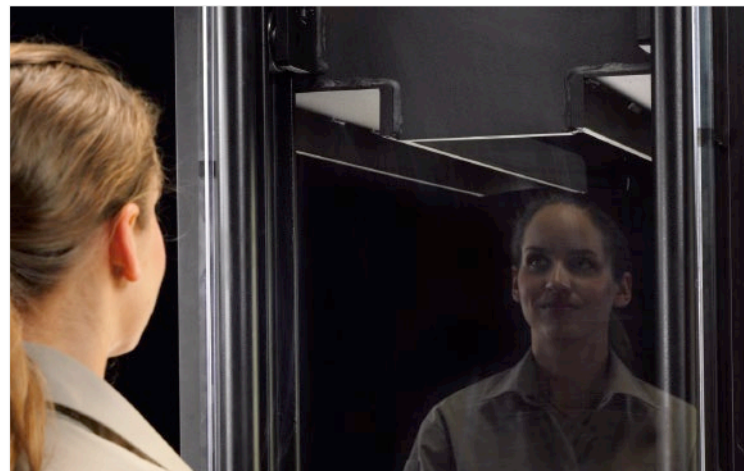




Die Deichsel hat die optimale Länge, um den Bediener in sicherem Abstand zum Gerät zu halten



5-Punkt-Chassis



BT Totalview



Ergonomische Deichsel mit Prallschalter Wird dieser ausgelöst, kehrt sich die Fahrtrichtung des Geräts um, damit der Bediener nicht eingeklemmt wird

● Standard ○ Option

Ausstattungsmerkmale

	Sicherheit	Zuverlässigkeit	Produktivität	Fahrkomfort	BT Staxio SWE080L	BT Staxio SWE100	BT Staxio SWE120	BT Staxio SWE120L	BT Staxio SWE120S	BT Staxio SWE140	BT Staxio SWE140L	BT Staxio SWE200D	BT Staxio SWE140S	BT Staxio SWE145	BT Staxio SWE145L	BT Staxio SWE160	BT Staxio SWE160L	BT Staxio SWE200	BT Staxio SWE200L	BT Staxio SWE120XR	
Vorschubmast																					●
Maß über die Gabeln einstellbar										●						●					●
Neigefunktion																					●
Seitenschieber																					○
Zinkenverstellung																					○
Automatische Höhenverstellung	●						○														
Automatische Parkbremse	●				●	●	●	●	●	●	●	●	●	●	●	●	●	●	●	●	●
Tandemgabelrollen	○				○	○	○	○	○	○	○	○	○	○	○	○	○	○	○	○	○
BT Castorlink	●				●																
Verschiedene Chassisbreiten										●	●	●	●	●	●	●	●	●	●	●	●
Freisicht-Hubgerüst	●				○	○	○	○	○	○	○	○	○	○	○	○	○	○	○	○	○
Doppelstockausführung												●									
Elektronisches Bremssystem	●				●	●	●	●	●	●	●	●	●	●	●	●	●	●	●	●	●
Bremsenergierückgewinnung	●				●	●	●	●	●	●	●	●	●	●	●	●	●	●	●	●	●
Elektr. Geschwindigkeitsregelung	●				●	●	●	●	●	●	●	●	●	●	●	●	●	●	●	●	●
Hebbare Stützarme					●	●	●	●	●	●	●	●	●	●	●	●	●	●	●	●	●
Ausführungen mit größeren Batterien							○	○	○	○	○	○	○	○	○	○	○	○	○	○	○
35 mm Gabeln																					○
Lastschutzgitter							○	○	○	○	○	○	○	○	○	○	○	○	○	○	○
Federnd aufgehängtes Antriebsrad	●				●	●	●	●	●	●	●	●	●	●	●	●	●	●	●	●	●
Breitspurausführung										●					●						

Bedienelemente und Kontrollanzeigen

180°-Lenkung					●	●	●	●	●	●	●	●	●	●	●	●	●	●	●	●	●
208°-Lenkung						●	●	●	●		●										
Access Control (PIN-Code)	●				●	●	●	●	●	●	●	●	●	●	●	●	●	●	●	●	●
Automatische Abbremsung	●				●	●	●	●	●	●	●	●	●	●	●	●	●	●	●	●	●
Click-2-Creep Rangierfunktion	●				●	●	●	●	●	●	●	●	●	●	●	●	●	●	●	●	●
Überwachung Fahrmotortemperatur	●				●	●	●	●	●	●	●	●	●	●	●	●	●	●	●	●	●
E-Bar					○	○	○	○	○	○	○	○	○	○	○	○	○	○	○	○	○
Überwachung Elektroniktemperatur	●				●	●	●	●	●	●	●	●	●	●	●	●	●	●	●	●	●
Elektronische Finger-Tipp-Tasten	●				●	●	●	●	●	●	●	●	●	●	●	●	●	●	●	●	●
Sicherheitsauffahrschalter	●				●	●	●	●	●	●	●	●	●	●	●	●	●	●	●	●	●
Notausschalter	●				●	●	●	●	●	●	●	●	●	●	●	●	●	●	●	●	●
Betriebsstundenzähler	●				●	●	●	●	●	●	●	●	●	●	●	●	●	●	●	●	●
Halterung für „Terminal on board“					○	○	○	○	○	○	○	○	○	○	○	○	○	○	○	○	○

● Standard ○ Option

Bedienelemente und Kontrollanzeigen

	Sicherheit	Zuverlässigkeit	Produktivität	Fahrkomfort	BT Staxio SWE080L	BT Staxio SWE100	BT Staxio SWE120	BT Staxio SWE120L	BT Staxio SWE120S	BT Staxio SWE140	BT Staxio SWE140L	BT Staxio SWE200D	BT Staxio SWE140S	BT Staxio SWE145	BT Staxio SWE145L	BT Staxio SWE160	BT Staxio SWE160L	BT Staxio SWE200	BT Staxio SWE200L	BT Staxio SWE120XR	
Sensi-lift	●								○	○	○	○	○	○	○	○	○	○	○	○	○
Reduzierte Fahrgeschwindigkeit bei Kurvenfahrten (OTP)												●	●	●	●	●	●	●	●	●	●
Sanfte Fahreigenschaften beim Stapeln (OTP)											●	●	●	●	●	●	●	●	●	●	●
Kriechgangfunktion									○	○	○	○	○	○	○	○	○	○	○	○	○
Smart Access									○	○	○	○	○	○	○	○	○	○	○	○	○

Fahrerplatz

Programmierbare Leistungsparameter für unterschiedliche Fahrer	●				●	●	●	●	●	●	●	●	●	●	●	●	●	●	●	●	●
Klappbare Fahrerplattform									○	○	○	○	○	○	○	○	○	○	○	○	○
Folienhalter									○	○	○	○	○	○	○	○	○	○	○	○	○
Ablagefächer									●	●	●	●	●	●	●	●	●	●	●	●	●
Klembrett									○	○	○	○	○	○	○	○	○	○	○	○	○

Wartungsmerkmale

Einfacher Wartungszugang	●				●	●	●	●	●	●	●	●	●	●	●	●	●	●	●	●	●
Fehlerdiagnose	●				●	●	●	●	●	●	●	●	●	●	●	●	●	●	●	●	●

Batterie Optionen

Tiefentladungsschutz für Batterie	●				●	●	●	●	●	●	●	●	●	●	●	●	●	●	●	●	●
Lithium-Ionen-Batterien									○	○	○	○	○	○	○	○	○	○	○	○	○
Batterieentladeanzeige	●				●	●	●	●	●	●	●	●	●	●	●	●	●	●	●	●	●
Eingebautes Ladegerät									○	○	○	○	○	○	○	○	○	○	○	○	○
Seitlicher Batteriewechsel									○	○	○	○	○	○	○	○	○	○	○	○	○

Sonderausführungen

Kühlhausausführung									○	○	○	○	○	○	○	○	○	○	○	○	○
EEx-Ausführung (ATEX)	●				●	●	●	●	●	●	●	●	●	●	●	●	●	●	●	●	●

Große Modellauswahl

Zur BT Staxio W-Serie gehört eine Monomast-Basisversion für den Warentransport bei geringer Intensität (SWE080L), Versionen mit hebbaren Stützarmen für mehr Bodenfreiheit (SWE120L/SWE140L/SWE145L/SWE160L/SWE200L), eine Version mit verstellbarer Gabelbreite und verstellbaren Stützarmen (SWE120S/SWE140S) sowie ein Modell für den Doppelstock-Einsatz (SWE200D) und ein Modell mit Mastvorschub (SWE120XR).

5-Punkt-Chassis

Die BT Staxio W-Serie ist mit fünf Rollen ausgestattet – ein exklusives Ausstattungsmerkmal von Toyota. Das 5-Punkt-Chassis verleiht dem Gerät hohe Stabilität und sorgt für gute Kontrolle, vor allem auf Rampen und unebenen Oberflächen.

Wenn es eng wird: Kriechgang bei aufrechter Deichsel „Click-2-Creep“

Eine hochpräzise Positionierung der Last ist mit der BT Staxio W-Serie ein Kinderspiel: Nur den Fahrt- und Richtungshebel doppelt antippen, schon wechselt die Rangierfunktion „Click-2-Creep“ in den Kriechgang für eine besonders feinfühligere Steuerung in beengten Räumen.

Totalview-Konzept

Toyota's Totalview-Konzept ermöglicht auch bei den Modellen der SWE-Serie freie Sicht. Durch das Freisicht-Hubgerüst und den Freisicht-Gabelträger ist der Blick von der Arbeitsposition zu den Gabelspitzen immer frei.

Zuverlässigkeit dank TPS

Wie alle Toyota Flurförderzeuge werden auch BT Staxio Hochhubwagen nach dem Toyota Produktionssystem gefertigt und stehen so für ein Höchstmaß an Qualität, Langlebigkeit und Zuverlässigkeit.



TOYOTA BT STAXIO

P-SERIE

Die Modelle der BT Staxio P-Serie sind für intensive Einsätze geeignet. Sie erreichen große Hubhöhen, sind äußerst stabil und schnell. In Verbindung mit den großen Batteriekapazitäten und hohen Resttragfähigkeiten wird eine deutlich höhere Umschlagsleistung erzielt.

EIGENSCHAFTEN

Tragfähigkeit: 1,20/1,40/1,60/2,0 t bei Lastschwerpunktstand 600 mm

Maximale Hubhöhe: 6,0 m

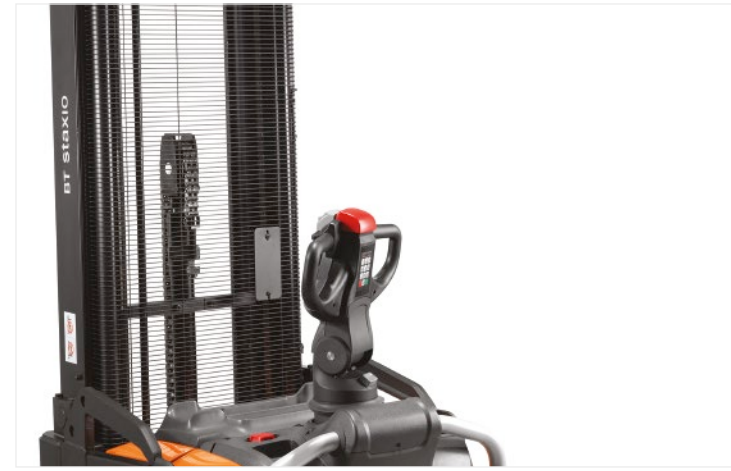
Maximale Batteriekapazität: 500 Ah

Optional: **I_Site** **LI-ION**  





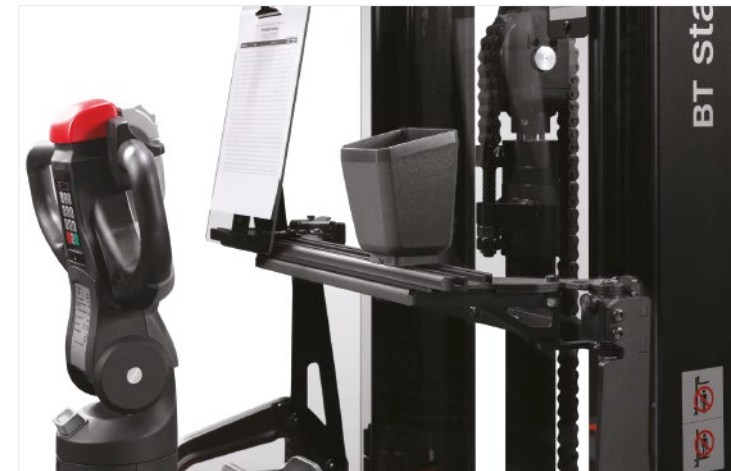
Freie Sicht auf die Gabel beim Fahren oder Heben



Schutzgitter am Huberüst für einen sicheren Umgang mit der Last



Seitenschutz und E-man Lenksystem für sichere und komfortable Einsätze auf langen Distanzen



E-Bar für das einfache Anbringen von Zusatzausrüstung



TOYOTA BT STAXIO

S-SERIE

Die BT Staxio S-Serie wurde für Einsätze entwickelt, bei denen der Fahrer zwar in einer umschlossenen Kabine fahren, dabei zum schnellen, flexiblen Arbeiten jedoch weiterhin stehen soll.

EIGENSCHAFTEN

Tragfähigkeit: 1,35/1,6 t bei Lastschwerpunkt 600 mm

Maximale Hubhöhe: 6,3 m

Maximale Batteriekapazität: 620 Ah

Optional: LSite



Das Sichtfenster steigert die hohe Sicherheit der S-Serie zusätzlich



Dank Rollenbahn und integriertem Batterietisch lässt sich die Batterie bei der S-Serie leicht seitlich wechseln

● Standard ○ Option

Ausstattungsmerkmale

	Sicherheit	Zuverlässigkeit	Produktivität	Fahrkomfort	BT Staxio SSE135	BT Staxio SSE135L	BT Staxio SSE160	BT Staxio SSE160L	BT Staxio SSE160D
Automatische Parkbremse	●				●	●	●	●	●
Tandemgabelrollen			●		●	●	●	○	○
Freisicht-Hubgerüst	●				●	●	●	○	○
Freisicht-Fahrerschutzdach	●				●	●	●	○	○
Doppelstockausführung					○	○	○	○	○
Elektronisches Bremssystem	●	●			●	●	●	●	●
Bremsenergierückgewinnung	●								●
Elektr. Geschwindigkeitsregelung	●				●	●	●	●	●
Hebbare Stützarme					○	○	○	○	○
Lastschutzgitter	●				○	○	○	○	○

Bedienelemente und Kontrollanzeigen

180°-Lenkung				●	●	●	●	●	●
Progressive 360°-Endloslenkung	●				○	○	○	○	○
Automatische Abbremsung	●				●	●	●	●	●
E-Bar					○	○	○	○	○
Elektronische Fingertipp-Tasten					○	○	○	○	○
Notausschalter	●				●	●	●	●	●
Betriebsstundenzähler					●	●	●	●	●
Halterung für „Terminal on board“					○	○	○	○	○
Parkbremse	●				●	●	●	●	●
Elektronische Servolenkung	●				●	●	●	●	●
Fahrtrichtungsanzeige	●				○	○	○	○	○

Fahrerplatz

Verstellbare Rückenlehne									●
Sicherheitsschalter					●	●	●	●	●
Programmierbare Leistungsparameter									
Niedrige Einstiegshöhe	●				●	●	●	●	●
Ablagefächer					●	●	●	●	●
Klembrett					○	○	○	○	○

Wartungsmerkmale

Einfacher Wartungszugang		●	●		●	●	●	●	●
Fehlerdiagnose					●	●	●	●	●
Fehlerprotokoll					●	●	●	●	●

Batterie Optionen

Batteriewechsel-Ausrüstung					○	○	○	○	○
Batterieentladeanzeige		●			●	●	●	●	●
Größere Batterieräume					○	○	○	○	○
Seitlicher Batteriewechsel					●	●	●	●	○

Sonderausführungen

Kühlhausausführung		●			○	○	○	○	○
EEx-Ausführung (ATEX)	●								○

Doppelstock-Transport

Die „L“-Modelle der BT Staxio S-Serie eignen sich dank hebbarer Stützarme auch für den Doppelstock-Einsatz (SSE135L: 675 kg auf den Stützarmen, 675 kg auf den Gabeln; SSE160L: 800 kg auf den Stützarmen, 800 kg auf den Gabeln).

Be- und Entladen von LKW im Doppelstock-Einsatz

Der SSE160D eignet sich dank seines geringem Platzbedarfs (kein Schutzdach, schmales Chassis mit nur 770 mm) ideal als Mitnahmegerät im LKW, etwa für das intensive Be- und Entladen von gleich zwei Palettenladungen. Seine Tragfähigkeit beläuft sich wie die des SSE160L auf jeweils 800 kg auf Stützarmen und Gabeln.

Fahrerposition quer zur Fahrtrichtung

Die übersichtlichen Bedienelemente der BT Staxio S-Modelle sind parallel zur Gabel angeordnet. So hat der Fahrer optimale Sicht bei Vor- und Rückwärtsfahrt.

Totalview-Konzept

Die nach dem Toyota Totalview-Konzept gefertigten SSE-Modelle bieten ein Freisicht-Hubgerüst und ein patentiertes Fahrerschutzdach-Design.

Zuverlässigkeit dank TPS

Wie alle Toyota Flurförderzeuge werden auch BT Staxio Hochhubwagen nach dem Toyota Produktionssystem gefertigt und stehen so für ein Höchstmaß an Qualität, Langlebigkeit und Zuverlässigkeit.



TOYOTA BT STAXIO

R-SERIE

Intensive Stapelarbeiten mit Hubhöhen bis 6,3 m sind die Domäne der BT Staxio R-Serie. Die Fahrersitz-Kabine sorgt auch bei langen Arbeitsschichten für Komfort und Sicherheit auf hohem Niveau.

EIGENSCHAFTEN

Tragfähigkeiten: 1,35/1,6 t bei Lastschwerpunkt 600 mm

Maximale Hubhöhe: 6,3 m

Maximale Batteriekapazität: 620 Ah

Optional: | Site  



Automobilkonforme Pedalanordnung



Über die E-Bar-Universalschiene lassen sich Zusatzgeräte, wie PC-Terminals, Barcode-Leser usw., leicht anbauen.

● Standard ○ Option

Ausstattungsmerkmale

	Sicherheit	Zuverlässigkeit	Produktivität	Fahrkomfort	BT Staxio SRE135	BT Staxio SRE135L	BT Staxio SRE160	BT Staxio SRE160L
Automatische Feststellbremse	●			●	●	●	●	●
Tandemgabelrollen			●		●	●	●	●
Freisicht-Hubgerüst	●				●	●	●	●
Freisicht-Fahrerschutzdach				●	●	●	●	●
Doppelstockausführung					○	○	○	○
Elektr. Geschwindigkeitsregelung	●			●	●	●	●	●
Hebbare Stützarme						●	●	
Lastschutzgitter	●				○	○	○	○
Warnleuchte					○	○	○	○
Arbeitsscheinwerfer					○	○	○	○

Bedienelemente und Kontrollanzeigen

Verstellbare BT Bedienkonsole				●	●	●	●	●
Automatische Abbremsung	●				●	●	●	●
E-Bar					○	○	○	○
Notausschalter	●				●	●	●	●
Betriebsstundenzähler	●				●	●	●	●
Halterung für „Terminal on board“					○	○	○	○
Parkbremse	●				●	●	●	●
Automobilkonforme Pedalanordnung	●				●	●	●	●
Elektronische Servolenkung	●				●	●	●	●

Fahrerplatz

Verstellbarer Sitz	●			●	●	●	●	●
Verstellbares Lenkrad	●				●	●	●	●
Sicherheitsschalter	●				●	●	●	●
Klemmbrett				●	●	●	●	●

Wartungsmerkmale

Einfacher Wartungszugang		●	●	●	●	●	●	●
Fehlerdiagnose		●	●	●	●	●	●	●

Batterie Optionen

Batteriewechsel-Ausrüstung			●		○	○	○	○
Batterieentladeanzeige		●	●		○	○	○	○
Größere Batterieräume			●		○	○	○	○
Seitlicher Batteriewechsel			●		●	●	●	●

Sonderausführungen

Kühlhausausführung		●			○	○	○	○
EEx-Ausführung (ATEX)	●				○	○	○	○

Fahrerposition quer zur Fahrtrichtung

Wie bei einem Schubmaststapler sind die Bedienelemente der BT Staxio R-Serie parallel zur Gabel angeordnet. Das erhöht den Fahrkomfort in jede Richtung.

Totalview-Konzept

Die nach dem Toyota Totalview-Konzept gefertigten SSE-Modelle bieten ein Freisicht-Hubgerüst und ein patentiertes Fahrerschutzdach-Design.

Zuverlässigkeit dank TPS

Wie alle Toyota Flurförderzeuge werden auch BT Staxio Hochhubwagen nach dem Toyota Produktionssystem gefertigt und stehen so für ein Höchstmaß an Qualität, Langlebigkeit und Zuverlässigkeit.

Toyota Material Handling in Europa

Umfassende Abdeckung

Das Netzwerk von Toyota Material Handling erstreckt sich über mehr als 30 europäische Länder, in denen insgesamt mehr als 4.500 Service-Techniker für Sie unterwegs sind.

Immer vor Ort dank globaler Unterstützung

Für Kunden in ganz Europa sind wir mit unserem großen Servicenetz immer vor Ort erreichbar – und Sie profitieren von der Stabilität und den Ressourcen eines „Global Player“.

Made in Europe

Mehr als 90 % der von uns verkauften Geräte werden in unseren Produktionsstätten in Schweden, Frankreich und Italien nach den Qualitätsvorgaben des Toyota Produktionssystems gefertigt. In der europäischen Fertigung beschäftigen wir mehr als 3.000 Mitarbeiter und arbeiten mit mehr als 300 europäischen Zulieferern zusammen.

Ungefähr 15 % der in Europa gefertigten Produkte werden exportiert.



Toyota Material Handling Deutschland GmbH, Hannoverische Straße 113, 30916 Isernhagen, TWH.020.0027 / 02.2017
Die dargestellten Angaben/Abbildungen können sich ändern und werden daher kein Vertragsbestandteil. Sie stellen auch keine Zusicherung und auch keine Beschaffenheitsvereinbarung dar. Verbindlich werden nur die Angaben im konkreten Vertrag (Angebot/Anfrage).